



PRINCIPALES CAMBIOS

MODELO ESTANDAR DE CONTROL INTERNO



Entre las principales novedades que trae la actualización del modelo, se encuentra que los tres subsistemas de control a los que se refería la versión anterior se convierten en **dos Módulos de Control**, que sirven como unidad básica para realizar el **control a la planeación y la gestión institucional**, y a la **evaluación y seguimiento**.

A partir de esta modificación, **la información y comunicación** se convierten en un eje transversales al Modelo, teniendo en cuenta que hacen parte de todas las actividades de control de las entidades.



Objetivo

Consolidar el MECI como una herramienta de control que sirva a las entidades para facilitar la implementación y **fortalecimiento** de sus Sistemas de Control Interno, asegurando razonablemente el cumplimiento de sus objetivos.



Aspectos diferenciadores de la actualización MECI

- Se fortalece el control a la planeación y gestión al unirlos en un solo módulo que permite su desarrollo de manera integral.
- Se desarrolla la auditoría interna con base en normas y estándares internacionales
- Se incluye la comunicación e información como eje transversal a la estructura de control.
- Se simplifica la representación gráfica del modelo haciéndola mas amigable para facilitar su implementación y fortalecimiento.
- Se desarrolla su relación con el Modelo Integrado de Planeación y Gestión de que trata el Decreto 2482 de 2012



Aspectos diferenciadores de la actualización MECI

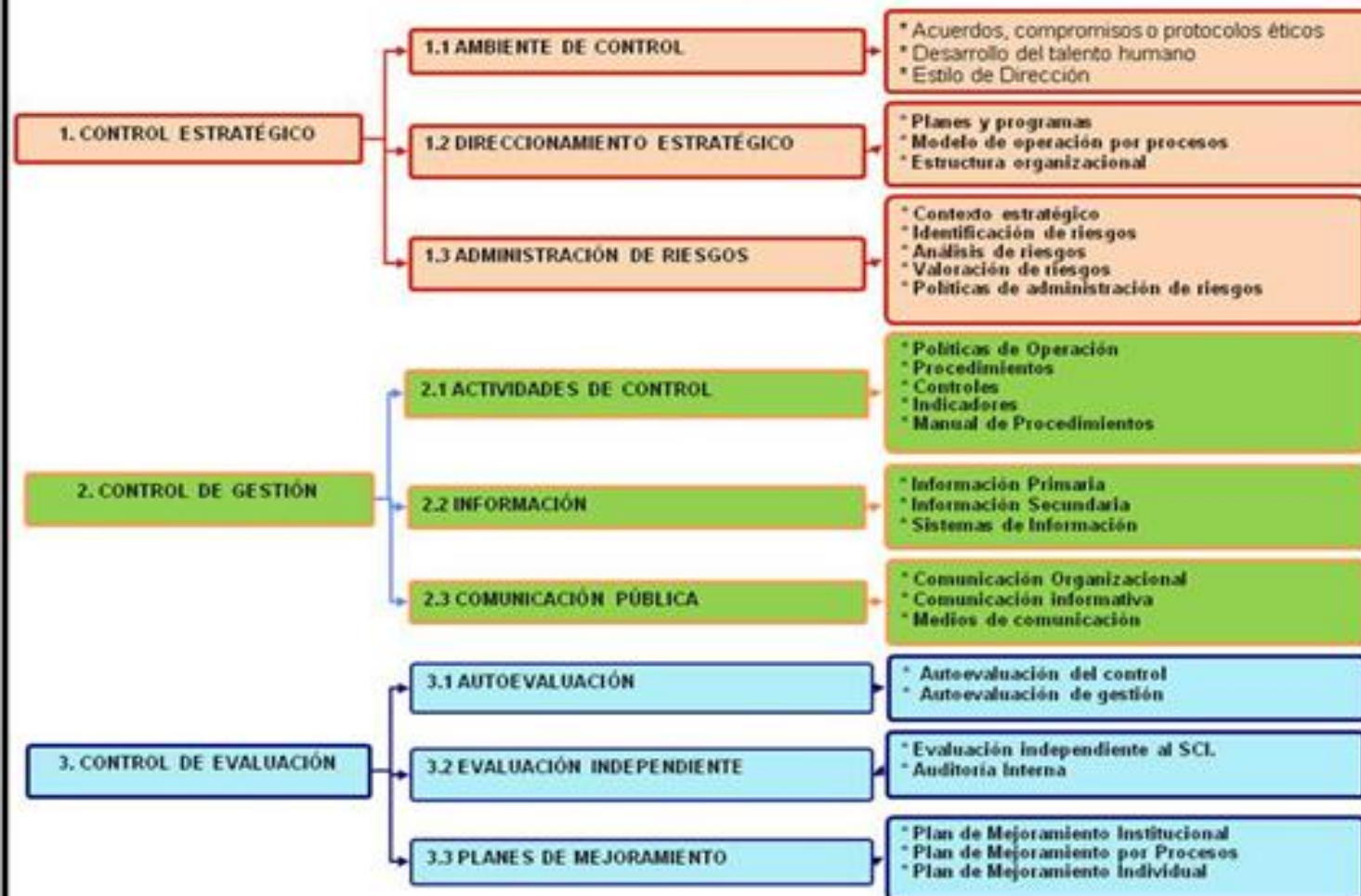
- Se fusionan algunos componentes y elementos por su complementariedad sin afectar la filosofía del MECI.
- Se aclara el rol de la Oficina de Control Interno como encargada de la evaluación independiente del Modelo.
- Se hace énfasis en el Rol de la Alta Dirección como responsable de la implementación y fortalecimiento del Modelo.
- Se fortalece su esencia como una herramienta de control al quehacer institucional.
- Se fortalece los aspectos relacionados con la administración del riesgo y el esquema de evaluación y seguimiento.
- La actualización del Modelo tiene como eje fundamental el desarrollo de aspectos que contribuyan a que las entidades fortalezcan su Sistemas de Control Interno.



ESTRUCTURA DEL MODELO MECI INICIAL Y MECI ACTUALIZADO



ANTERIOR ESTRUCTURA MECI 2005





MECI ACTUALIZADO 2014

MODULOS (2)

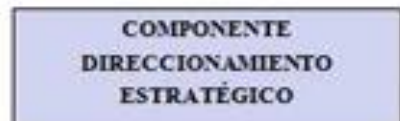
COMPONENTES (6)

ELEMENTOS (13)

SISTEMA DE CONTROL INTERNO



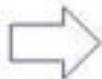
- 1. ACUERDOS, COMPROMISOS Y PROTOCOLOS ÉTICOS
- 2. DESARROLLO DEL TALENTO HUMANO



- 1. PLANES, PROGRAMAS Y PROYECTOS.
- 2. MODELO DE OPERACIÓN POR PROCESOS.
- 3. ESTRUCTURA ORGANIZACIONAL
- 4. INDICADORES DE GESTIÓN
- 5. POLÍTICAS DE OPERACIÓN.



- 1. POLÍTICAS DE ADMINISTRACIÓN DEL RIESGO.
- 2. IDENTIFICACIÓN DE RIESGOS.
- 3. ANÁLISIS Y VALORACIÓN DEL RIESGO



- 1. AUTOEVALUACIÓN DEL CONTROL Y GESTIÓN



- 1. AUDITORÍA INTERNA



- 1. PLAN DE MEJORAMIENTO.